

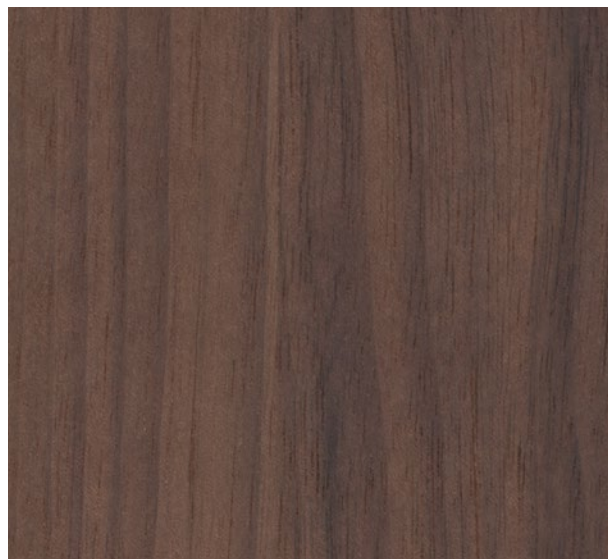


ITALIALOUNGE

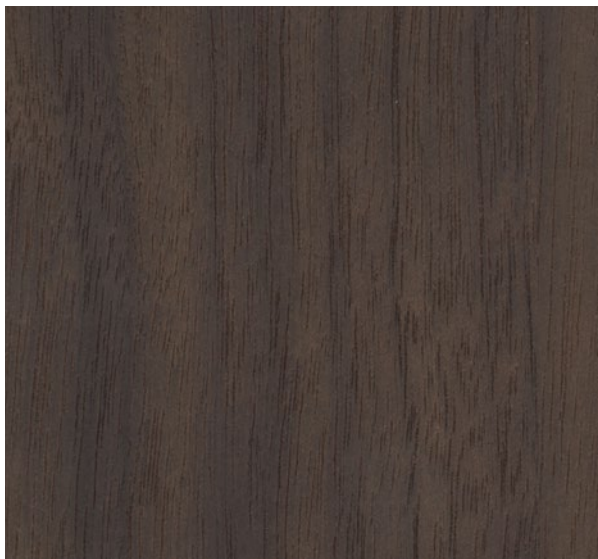
Finiture - Finishing

# Legni | Woods

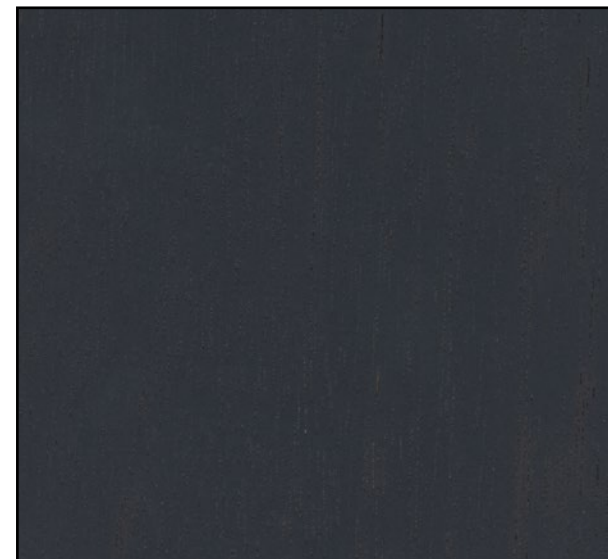
Noce Canaletto - Solid Canaletto Walnut



Naturale



Moro



Fumo

# Ceramiche | Ceramics

Piani - Tops



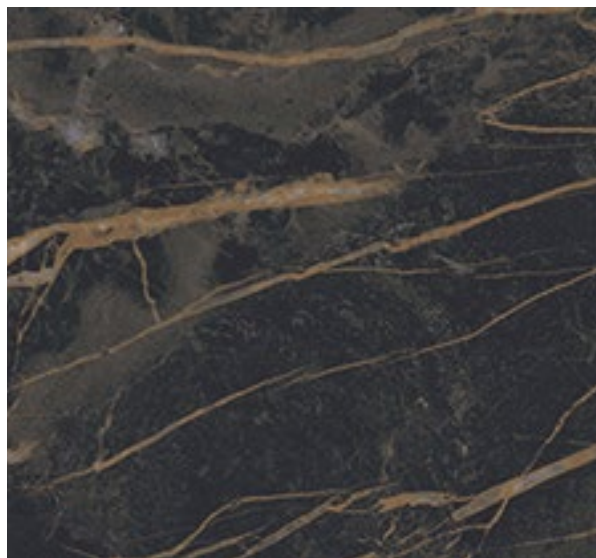
Savoia



Ardesia



Calacatta



Noir Desir

# Vetri | Glasses

Piani - Tops



Fumè



Specchio



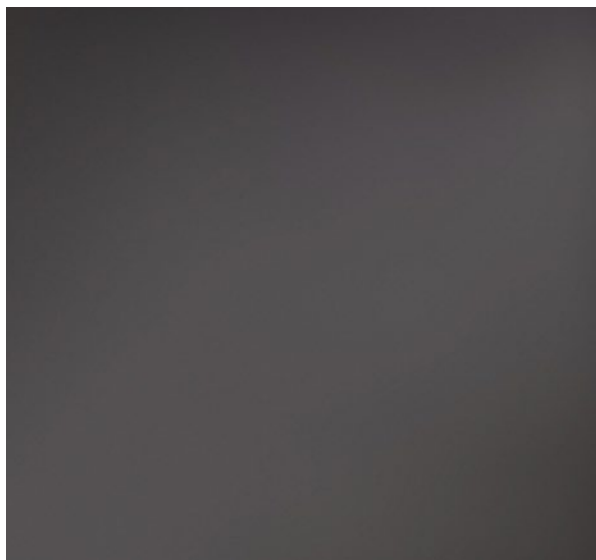
Chiaro

# Metalli | Metals

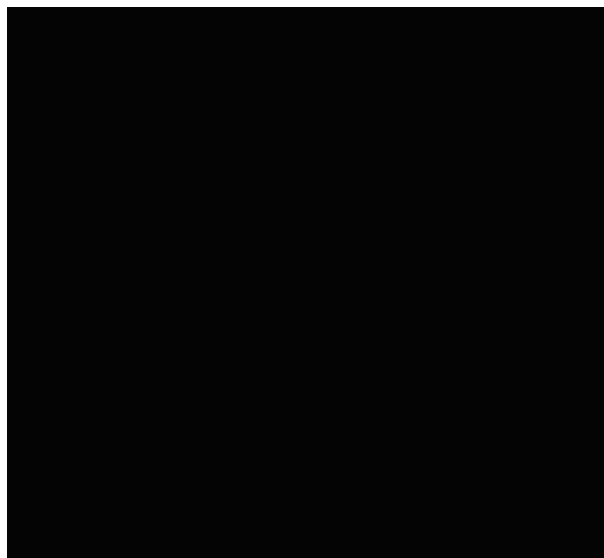
Piedi e Strutture - Feet and Structure



Cromo lucido



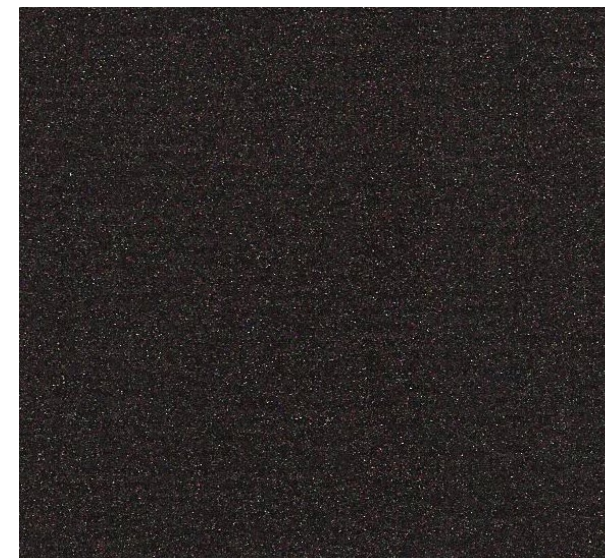
Nickel nero



Nero lucido



Bronzo



Carbonio lucido

### LEGNO

Eliminare la polvere con un panno morbido. Per le superfici in legno utilizzare all'occorrenza solo prodotti appropriati. Queste operazioni devono essere effettuate con molta attenzione, per non graffiare la superficie. L'esposizione alla luce diretta del sole può alterare il colore del legno.

### CERAMICHE

Eliminare la polvere con un panno morbido. Pulire le macchie con acqua e detergenti adeguati. Quando la ceramica è accostata ad altri materiali come il legno o il metallo, seguire le accortezze necessarie a mantenere integri tali materiali.

### VETRO

Eliminare la polvere con un panno morbido. È consigliabile pulire le parti in vetro utilizzando prodotti per vetri, asciugando poi con un panno morbido. Queste operazioni devono essere effettuate con molta attenzione, per non graffiare la superficie.

### METALLI

Eliminare la polvere con un panno morbido. È consigliabile pulire le parti in metallo con acqua e sapone neutro evitando di incidere o scalfire la superficie verniciata. Non si devono utilizzare inoltre prodotti corrosivi che potrebbero alterare il colore o intaccare la vernice.

### WOOD

Remove dust with a soft cloth. For wooden surfaces use. If necessary, only appropriate products. These operations must be carried out very carefully, to avoid any scratches on the surface. Exposure to direct sunlight can alter the colour of the wood.

### CERAMIC

Remove dust with a soft cloth. Clean stains with water and appropriate detergents. When ceramics is combined with other materials such as wood or metal, follow the precautions necessary to keep these materials intact.

### GLASS

Remove dust with a soft cloth. It is advisable to perform the cleaning of the glass parts using alcohol diluted with water or different but specific products, drying then with a soft cloth. These operations must be carried out very carefully to avoid to form scratches on the surface.

### METAL

Clean with mild soap and water and avoid cutting or scratching the painted surface. Furthermore, corrosive products must not be used because they could damage the painted parts or alter the colours.